

Wycieczka do kopalni węgla kamiennego W Zabrzu Kopalnia Królowa Luiza i Kopalnia Guido dnia 21.03.2020 r.

Zwiedzanie podziemnych korytarzy samo w sobie jest bardzo ekscytujące, ale zwiedzanie **Kopalni Królowa Luiza i Kopalni Guido**, to coś znacznie więcej.

Podziemna Trasa Wodna

Nowa atrakcja turystyczna na mapie Śląska.

Główną atrakcją dla zwiedzających, zupełna nowość - **podziemna trasa wodna**, która pozwoli nam spojrzeć na kopalnię z zupełnie innej perspektywy.

Trasa Wodna w Sztolni Królowa Luiza to jedna z najbardziej zróżnicowanych i wyjątkowych ofert w całym kompleksie.



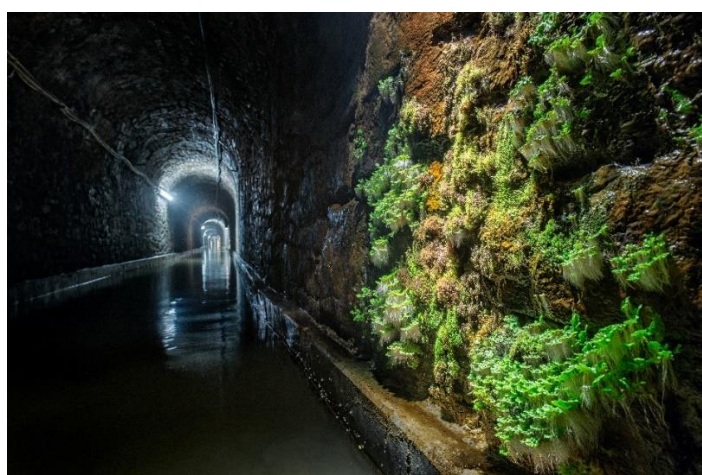
W Kopalni Królowa Luiza usłyszymy dźwięk prawdziwych, górniczych maszyn i udamy się na spacer wąskimi korytarzami.

To niesamowita przygoda w XIX-wiecznych, oryginalnych wyrobiskach dawnej Głównej Kluczowej Sztolni Dziedzicznej i jednocześnie najdłuższa tego typu podziemna trasa w górnictwie węglowym!

To także podziemne porty, mijanki, odgłosy kapiącej wody oraz panujący w całych podziemiach wyjątkowy światłocień.

Sztolnia Królowa Luiza to bowiem także autentyczne podziemne przestrzenie, cechujące się różnorodnością skał i form geologicznych.

Napotkać można na nacieki wapienne, zazwyczaj podziwiane w jaskiniach, czy żywe rośliny, które z pomocą odrobiny sztucznego światła i 90% dawki wilgoci w powietrzu, rosną prawie 40 metrów pod ziemią.



Podczas podziemnego zwiedzania przekazywane jest również szereg interesujących informacji na temat zagrożeń, które utrudniały pracę górnikom w XIX wieku.

To przede wszystkim dwa żywioły - ognia i wody - to podziemne pożary i zalewane wyrobiska, z którymi zmagali się ówcześni górnicy. Prawdziwą sztuką okazało się jednak ich ujarznienie i wykorzystanie dla celów turystycznych.

Warto wiedzieć:

- Czas zwiedzania: ok. 2 godz.;
- Długość trasy: ok. 2 km (ok. 1.100 m. spływu wodnego oraz ok. 900 m. przejścia pieszego).
- Wiek nie mniej niż 7 lat.

Zwiedzanie Kopalni Guido

Dla zwiedzających czekają dwa świetnie zachowane poziomy wydobywcze: 170 m i 320 m. **Pod ziemią znajdziesz się dzięki autentycznej szoli**, takiej samej, jaką używają górnicy na czynnych kopalniach. Ekspresowy zjazd w ciemnościach zajmuje zaledwie kilkadziesiąt sekund!

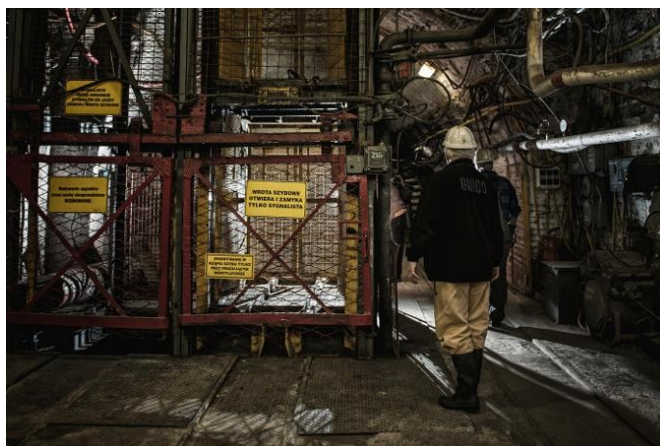


Odwiedzimy dwa poziomy:

Poziom 170 – XIX-wiecznymi chodnikami dojdziemy od szybu do wielkich komór. Zobaczymy ponad **100-letnią stajnię końską**, narzędzia i sprzęt górniczy oraz wystawę geologiczną, która ukazuje niezwykłą budowę kopalnianych skał. Czas zwiedzania tego poziomu to około **1 godziny**.

Poziom 320 – łączna długość tutejszego systemu korytarzy to około **2,5 km**. Działa tu jedyna w Europie **podwieszana kolejka górnicza**. Wizyta na Poziomie 320 to fascynująca podróż do świata górniczej techniki. Zobaczymy tu wprawione w ruch przenośniki taśmowe, **kombajn chodnikowy Alpina** czy kombajn węglowo-bębnowy KWB. Po zejściu w głąb wyrobiska pod kątem 18° oczom ukazuje się drewniany **kołowrót pochylniany** z II połowy XIX wieku – najprostsze urządzenie transportowe działające na zasadzie pochylni.

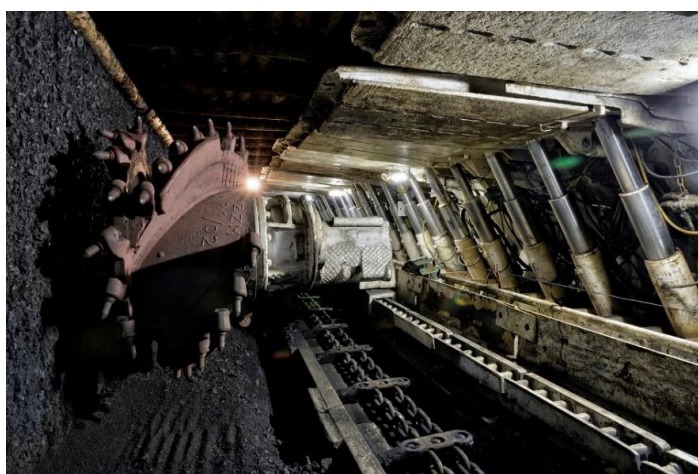
Punktem kulminacyjnym poziomu 170 m jest kaplica świętej Barbary, to bowiem patronka górników. Zwracająca na siebie uwagę ze względu na walory architektoniczne: surowa cegła, konstrukcje stalowe i industrialny klimat mieszają się tu z monumentalizmem znanym z tak częstych na Śląsku neogotyckich ceglanych kościołów.



Największymi atrakcjami na poziomie 320 m są pokazy pracy wielkich maszyn górniczych i przejazd elektryczną kolejką podwieszaną. Odkrywanie poziomu 320 wiąże się przede wszystkim z poznawaniem rozwoju techniki górniczej od końca XIX wieku aż do czasów współczesnych. Tutaj przekonamy się, jak wygląda ciężka praca górnika, w jakich warunkach wydobywa się węgiel oraz co matka natura potrafi zrobić z kopalnianym chodnikiem, który nie jest zabezpieczony obudową górniczą. Przejdziemy przez prawdziwy labirynt górniczych wyrobisk – momentami będzie stromo i ciasno! Choć Kopalnia Guido od lat nie wydobywa węgla, to na trasie turystycznej go nie brakuje.

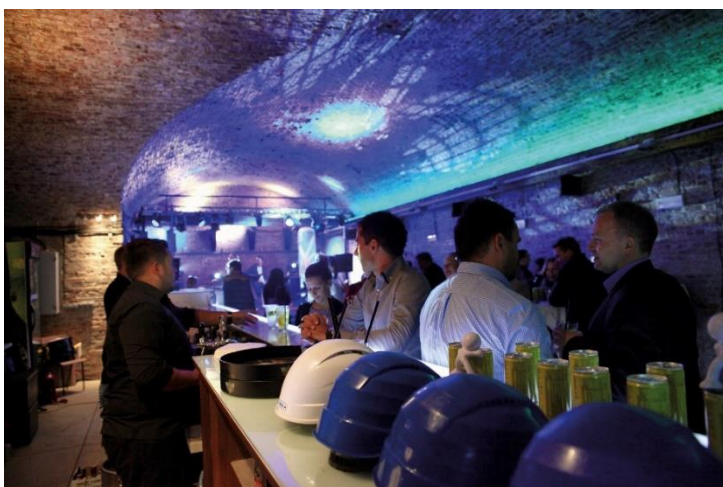


Część trasy na poziomie 320 m pokonamy elektryczną kolejką podwieszaną. Jest to jedyna tego typu kolejka górnicza na świecie udostępniona dla turystów! Zawiezie ona nas w rejon pracy dwóch kombajnów górniczych, chodnikowego i ścianowego. Tam z bliska zobaczymy, jak pracują te potężne maszyny do urabiania skał i węgla.



Zwiedzanie Kopalni Guido kończy się w najgłębiej położonym pubie w Europie! Hala Pomp dla osób pełnoletnich oferuje specjalność zakładu, czyli piwo „Guido” - wyśmienite, warzone przez lokalny browar z Gliwic, występujące w jasnej i ciemnej odmianie.

W Hali Pomp (**czas wolny**) może już każdy indywidualnie, także wypić filiżankę kawy, zakupić pamiątki i spróbować śląskiej kuchni.



Warto wiedzieć

- Czas zwiedzania: 2,5 - 3 godziny;
- Długość trasy: 3,5 km;
- Ograniczenie wiekowe: 6 lat
- Zwiedzanie odbywa się w grupach do 24 osób;
- Temperatura pod ziemią wynosi
- 13-16 stopni Celsjusza niezależnie od pory roku;

Opracował:

Kazimierz Sekuła
na podstawie materiałów
Muzeum Kopalni Węgla w Zabrze: